

CAPITAL MARKETS & ESG DAY

9 de noviembre de 2022



**EVENTO
SOSTENIBLE**



EXONERACIÓN DE RESPONSABILIDAD

Este documento ha sido elaborado por Iberdrola, S.A. únicamente para su uso durante la presentación “Capital Markets & ESG Day” que tendrá lugar el 9 de noviembre de 2022. En consecuencia, no podrá ser divulgado ni hecho público ni utilizado por ninguna otra persona física o jurídica con una finalidad distinta a la arriba expresada sin el consentimiento expreso y por escrito de Iberdrola, S.A.

Iberdrola, S.A. no asume ninguna responsabilidad por el contenido del documento si este es utilizado con una finalidad distinta a la expresada anteriormente.

La información y cualesquiera de las opiniones y afirmaciones contenidas en este documento no han sido verificadas por terceros independientes y, por lo tanto, ni implícita ni explícitamente se otorga garantía alguna sobre la imparcialidad, precisión, plenitud o corrección de la información o de las opiniones y afirmaciones que en él se expresan.

Ni Iberdrola, S.A., ni sus filiales u otras compañías del grupo Iberdrola o sociedades participadas por Iberdrola, S.A. asumen responsabilidad de ningún tipo, con independencia de que concurra o no negligencia o cualquier otra circunstancia, respecto de los daños o pérdidas que puedan derivarse de cualquier uso de este documento o de sus contenidos.

Ni este documento ni ninguna parte del mismo constituyen un documento de naturaleza contractual, ni podrán ser utilizados para integrar o interpretar ningún contrato o cualquier otro tipo de compromiso.

La información contenida en este documento sobre el precio al cual han sido comprados o vendidos los valores emitidos por Iberdrola, S.A., o sobre el rendimiento de dichos valores, no puede tomarse como base para interpretar el comportamiento futuro de los valores emitidos por Iberdrola, S.A.

INFORMACIÓN IMPORTANTE

Este documento no constituye una oferta o invitación para adquirir o suscribir acciones, de acuerdo con lo previsto en (i) el texto refundido de la Ley del Mercado de Valores, aprobado por el Real Decreto Legislativo 4/2015, de 23 de octubre; (ii) el Reglamento (UE) 2017/1129 del Parlamento Europeo y del Consejo, de 14 de junio de 2017, sobre el folleto que debe publicarse en caso de oferta pública o admisión a cotización de valores en un mercado regulado y por el que se deroga la Directiva 2003/71/CE; (iii) el Real Decreto-Ley 5/2005, de 11 de marzo; (iv) el Real Decreto 1310/2005, de 4 de noviembre; y (v) su normativa de desarrollo.

Además, este documento no constituye una oferta de compra, de venta o de canje ni una solicitud de una oferta de compra, de venta o de canje de títulos valores, ni una solicitud de voto alguno o aprobación en ninguna otra jurisdicción.

Las acciones de Iberdrola, S.A. no pueden ser ofrecidas o vendidas en los Estados Unidos de América, salvo si dicha oferta o venta se efectúa a través de una declaración de notificación efectiva de las previstas en la Securities Act de 1933 o al amparo de una exención válida del deber de notificación.

Las acciones de Iberdrola, S.A. no pueden ser ofrecidas o vendidas en Brasil, salvo si se registra a Iberdrola, S.A. como un emisor extranjero de valores negociables y se registra una oferta pública de valores que representen sus acciones (depository receipts), de acuerdo con lo dispuesto en la Ley del Mercado de Valores de 1976 (Ley Federal número 6.385 de 7 de diciembre de 1976, en su redacción actual), o al amparo de una exención de registro de la oferta.

Este documento y la información contenida en el mismo han sido preparados por Iberdrola, S.A. en relación, exclusivamente, con la presentación “Capital Markets & ESG Day” que tendrá lugar el 9 de noviembre de 2022. La información financiera contenida en este documento ha sido preparada y se presenta de acuerdo con las Normas Internacionales de Información Financiera (International Financial Reporting Standards, IFRS o “NIIF”).

Adicionalmente a la información financiera preparada de acuerdo con las NIIF, esta presentación incluye ciertas Medidas Alternativas del Rendimiento (“MARs”), a los efectos de lo dispuesto en el Reglamento Delegado (UE) 2019/979 de la Comisión, de 14 de marzo de 2019, y según se definen en las Directrices sobre las Medidas Alternativas del Rendimiento publicadas por la European Securities and Markets Authority el 5 de octubre de 2015 (ESMA/2015/1415es). Las MARs son medidas del rendimiento financiero elaboradas a partir de la información financiera de Iberdrola, S.A. y las sociedades de su grupo pero que no están definidas o detalladas en el marco de la información financiera aplicable. Estas MARs se utilizan con el objetivo de que contribuyan a una mejor comprensión del desempeño financiero de Iberdrola, S.A. pero deben considerarse únicamente como una información adicional y, en ningún caso, sustituyen a la información financiera elaborada de acuerdo con las NIIF. Asimismo, la forma en la que Iberdrola, S.A. define y calcula estas MARs puede diferir de la de otras entidades que empleen medidas similares y, por tanto, podrían no ser comparables entre ellas. Finalmente, hay que tener en cuenta que algunas de las MARs empleadas en esta presentación no han sido auditadas. Para mayor información sobre estas cuestiones, incluyendo su definición o la reconciliación entre los correspondientes indicadores de gestión y la información financiera consolidada elaborada de acuerdo con las NIIF, véase la información incluida al respecto en esta presentación y la información disponible en la página web corporativa (www.iberdrola.com).

Este documento no contiene, y la información incluida en el mismo no constituye, un anuncio, una declaración o una publicación relativa a los beneficios de Avangrid, Inc. (“Avangrid”) o a sus resultados financieros.

Ni Avangrid ni sus filiales asumen responsabilidad de ningún tipo por la información contenida en este documento, que no ha sido preparada ni presentada de acuerdo con los principios de contabilidad generalmente aceptados en los Estados Unidos de América (United States Generally Accepted Accounting Principles, “U.S. GAAP”), que difieren de las NIIF en numerosos aspectos significativos. Los resultados financieros bajo las NIIF no son indicativos de los resultados financieros de acuerdo con los U.S. GAAP y no deberían ser considerados como una alternativa o como la base para prever o estimar los resultados financieros de Avangrid.

Para obtener información financiera de Avangrid por favor, consulte el apartado de relaciones con inversores de su página web corporativa (www.avangrid.com) y la información disponible en la página web de la Comisión Nacional del Mercado de Valores norteamericana (Securities and Exchange Commission, “SEC”) (www.sec.gov).

Este documento no contiene, y la información incluida en el mismo no constituye, un anuncio, una declaración o una publicación relativa a los beneficios de Neoenergía S.A. (“Neoenergía”) o a sus resultados financieros. Ni Neoenergía ni sus filiales asumen responsabilidad de ningún tipo por la información contenida en este documento. Para obtener información financiera o relativa a los criterios ESG de Neoenergía, por favor, consulte el apartado de relaciones con inversores de su página web corporativa (www.ri.neoenergia.com) y la página web de la Comisión Nacional del Mercado de Valores brasileña (Comissão de Valores

Mobiliários, “CVM”) (www.cvm.gov.br).

AFIRMACIONES O DECLARACIONES CON PROYECCIONES DE FUTURO

Esta comunicación contiene información y afirmaciones o declaraciones con proyecciones de futuro sobre Iberdrola, S.A. Tales declaraciones incluyen proyecciones y estimaciones financieras con sus presunciones subyacentes, declaraciones relativas a planes, objetivos, y expectativas en relación con operaciones futuras, inversiones, sinergias, productos y servicios, y declaraciones sobre resultados futuros. Las declaraciones con proyecciones de futuro no constituyen hechos históricos y se identifican generalmente por el uso de términos como “espera,” “anticipa,” “cree,” “pretende,” “estima” y expresiones similares.

En este sentido, si bien Iberdrola, S.A. considera que las expectativas recogidas en tales afirmaciones son razonables, se advierte a los inversores y titulares de las acciones de Iberdrola, S.A. de que la información y las afirmaciones con proyecciones de futuro están sometidas a riesgos e incertidumbres, muchos de los cuales son difíciles de prever y están, de manera general, fuera del control de Iberdrola, S.A., riesgos que podrían provocar que los resultados y desarrollos reales difieran significativamente de aquellos expresados, implícitos o proyectados en la información y afirmaciones con proyecciones de futuro. Entre tales riesgos e incertidumbres están aquellos identificados en los documentos enviados por Iberdrola, S.A. a la Comisión Nacional del Mercado de Valores y que son accesibles al público.

Las afirmaciones o declaraciones con proyecciones de futuro se refieren exclusivamente a la fecha en la que se manifestaron, no constituyen garantía alguna de resultados futuros y no han sido revisadas por los auditores de Iberdrola, S.A. Se recomienda no tomar decisiones sobre la base de afirmaciones o declaraciones con proyecciones de futuro. La totalidad de las declaraciones o afirmaciones de futuro reflejadas a continuación emitidas por Iberdrola, S.A. o cualquiera de sus consejeros, directivos, empleados o representantes quedan sujetas, expresamente, a las advertencias realizadas. Las afirmaciones o declaraciones con proyecciones de futuro incluidas en este documento están basadas en la información disponible a la fecha de esta comunicación. Salvo en la medida en que lo requiera la ley aplicable, Iberdrola, S.A. no asume obligación alguna -aun cuando se publiquen nuevos datos o se produzcan nuevos hechos- de actualizar públicamente sus afirmaciones o revisar la información con proyecciones de futuro.

Este documento también contiene estados proforma, estimaciones, proyecciones y otros estados con proyecciones de futuro sobre datos financieros y operativos del grupo Iberdrola en base combinada, incluyendo el impacto de inversiones y gastos de capital esperados, la adquisición en curso por Avangrid de PNM Resources Inc. así como otras potenciales adquisiciones y transacciones no identificadas. Además de las otras advertencias aquí hechas a modo de aviso legal sobre cualquier estimación, proyección y estados de previsiones futuras, incluyendo las fuentes y ejercicios sobre los cuales están basadas, se informa al lector de que Iberdrola, S.A. no ha usado ni confiado en ninguna información no hecha pública recibida por Iberdrola, S.A. o Avangrid de PNM Resources Inc. Asimismo, se recuerda al lector que la fusión y adquisición de PNM Resources Inc por Avangrid está sujeta a la aprobación regulatoria de la Public Regulation Commission de Nuevo México y a otras condiciones habituales en este tipo de transacciones y de que no hay certeza de que la fusión se vaya a consumir en los términos establecidos y plazos previstos ni de que llegue a consumarse en absoluto.

Las personas impulsan nuestro éxito

José Ángel Marra Rodríguez

Director de Recursos Humanos



Contenidos

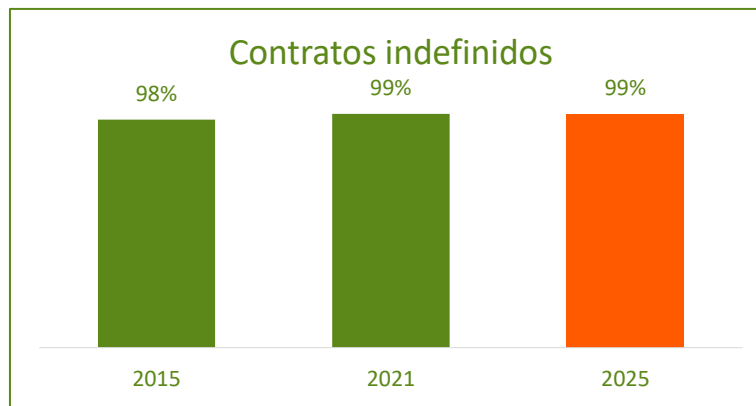
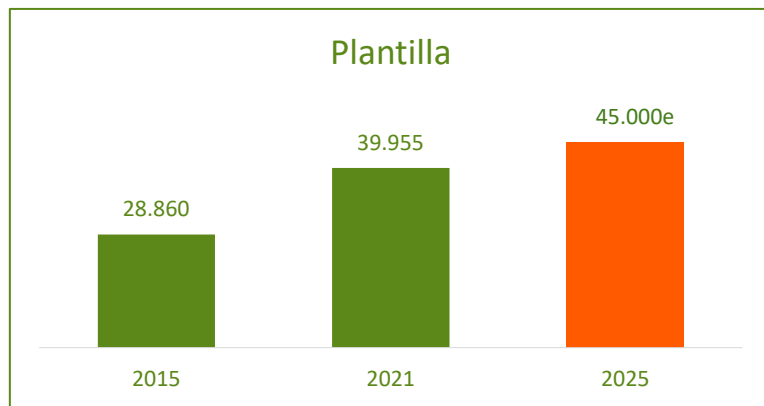
01 Empleo sostenible y justo

02 Diversidad, igualdad e inclusión

03 Atracción, desarrollo y fidelización del talento

04 Seguridad y salud en el trabajo

El grupo Iberdrola genera empleo creciente y estable...



... favoreciendo la contratación y retención del talento con

Retribución competitiva...



Adaptada a las diferentes realidades locales



Reconoce y recompensa la dedicación, responsabilidad y desempeño



Con un salario de entrada siempre superando el mínimo legal

...Beneficios sociales y programas de bienestar...



- Plan de Pensiones



- Seguro Médico



- Seguro colectivo de vida

...Conciliación vida personal y laboral



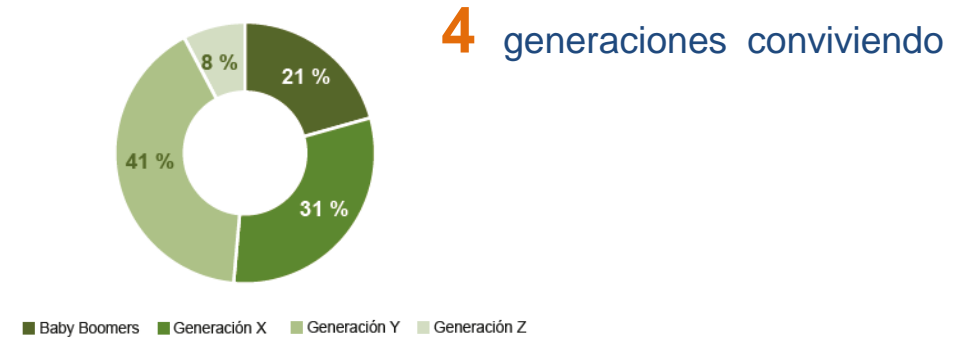
- Coberturas por incapacidad
- Bajas maternidad

Somos 40.000 empleados y la diversidad es un pilar de nuestro éxito

DIVERSIDAD CULTURAL



DIVERSIDAD GENERACIONAL



DIVERSIDAD DE GÉNERO

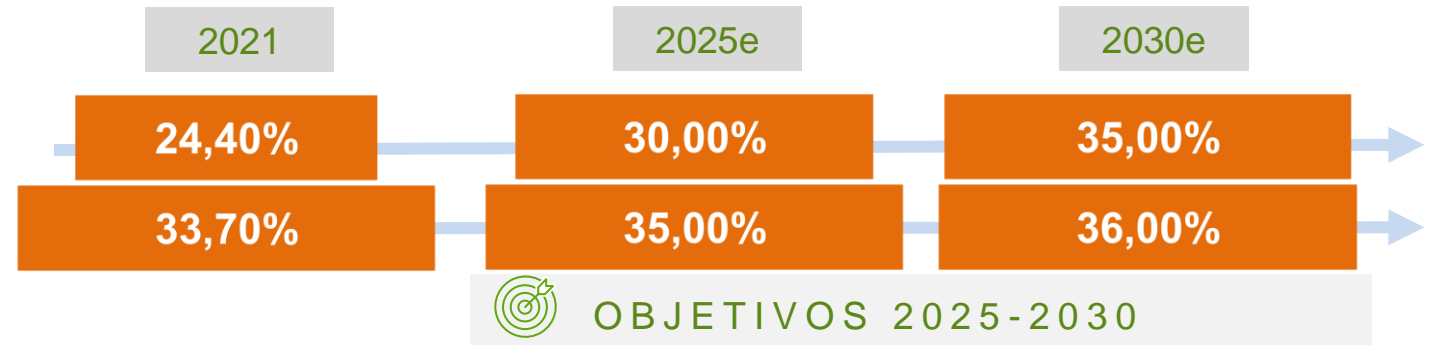
Hemos avanzado....



43% de los consejeros externos (2021)
+20%()** Δ En 5 años
+47%(*) Δ En 5 años

Posiciones de relevancia
 Posiciones de responsabilidad

...y continuaremos progresando




Seguimos implementando acciones que impulsen la diversidad en cada país donde actuamos, con una apuesta clara por la presencia de las mujeres en IBERDROLA y, de forma particular, en el entorno STEM

02 Diversidad, igualdad e inclusión

IGUALDAD

Nuestro compromiso va más allá de los requerimientos legales...

Igualdad Salarial

- ✓ **Integración de la perspectiva de género en el sistema retributivo** conforme a las exigencias legales en cada país....
- ✓ ..y en **2025 obtención de Certificación de Igualdad salarial para el 100% de la plantilla** 
- ✓ Garantizando la gestión de los conceptos salariales y extrasalariales sin sesgo de género

Igualdad de oportunidades

- ✓ **Selección:** basada en los conocimientos y las capacidades de los candidatos
- ✓ **Contratación:** no estableciendo diferencias salariales de carácter discriminatorio y asegurando una adecuada integración
- ✓ **Formación:** en los conocimientos y habilidades que se requieren para el adecuado desarrollo de su trabajo
- ✓ **Promoción:** fundamentada en criterio equitativos, promoviendo la inclusión de todos los colectivos de profesionales



INCLUSIÓN

Reflejada en las siguientes magnitudes:

9,6 M

Personas beneficiadas por iniciativas de acceso a la electricidad (2021)

16M

Estimación de beneficiados del Programa Electricidad para todos hasta 2030

5M€

Compras de proveedores diversos (Centros Especiales de Empleo) en 2021

12k

Personas involucradas en acciones de voluntariado

600k

Deportistas beneficiadas

~400

Mujeres formadas en la escuela de electricistas



Escuela de electricistas, proyecto reconocido por la **ONU** como principio de **Empoderamiento de la Mujer**



Valorización de prácticas inclusivas **a empleados y proveedores**

71% de incremento en la representatividad de personas con discapacidad en los últimos 4 años



Incentivo prácticas de voluntariado

15.000

voluntarios en 2025

18.000

en 2030



Asistencia a colectivos vulnerables



Fomento de la igualdad e inclusión a través del deporte,

03 Atracción, desarrollo y fidelización del Talento

GENERANDO EMPLEABILIDAD

Buscamos desarrollar desde la base una nueva generación de profesionales que transformen la industria energética promoviendo la excelencia en la formación de las nuevas generaciones



Acercamos a los **estudiantes al sector de la electricidad** a través de nuestras actividades en **colegios** y en centros de **formación profesional**



900 jóvenes/año en programas de **estudiantes en prácticas**

Objetivo: completar su educación en el entorno profesional

~15 mil estudiantes participan en actividades en **Universidades de referencia**

Objetivo: dar a conocer el valor de nuestro grupo



Imperial College London



Yale University



Tecnológico de Monterrey

Programa Internacional de Graduados reforzando las áreas estratégicas y necesidades de crecimiento futuro.

Objetivo: incorporar al mejor talento y acelerar su desarrollo



1.000 becas concedidas, la mayor parte de ellas en carreras **STEM**

Objetivo: facilitar formación de excelencia especialmente a mujeres (> 50%)

GESTIONANDO EL TALENTO UNA VEZ INCORPORADO

Apostamos por el **aprendizaje continuo** y el **crecimiento profesional** como un elemento **clave** para impulsar la **innovación** la **competitividad** y el **desarrollo** de nuestros profesionales



Garantizando la **sostenibilidad** del negocio con un **plan de sucesiones** robusto

Identificando y gestionando el **colectivo de talento** (>500 profesionales), con acciones para **acelerar** su **desarrollo** y **fidelizar** este colectivo de muy alto valor

Con un **Marco Estratégico de Aprendizaje** alineado con el Plan Estratégico del Negocio, que identifica las **capacidades** de **transformación** y **futuro** a desarrollar.

Fomentando la **movilidad internacional** (>1% plantilla) y la **rotación** interna (>40%)

Iberdrola continúa impulsando la **movilidad y rotación internacional** de sus profesionales

~900 personas con experiencia internacional dentro del Grupo en los últimos 10 años

Más de 300 movimientos de rotación internacional en 2021

Programas para fomentar la movilidad internacional en los últimos años:

- *Early Career Global Program: 53 ofertas*
- *International Graduate Program: 400 posiciones*
- *~360 posiciones relevantes a publicar globalmente en los próximos 18 meses*

CONTRIBUYENDO AL CLIMA LABORAL

Más del 80% de la plantilla participa recurrentemente en la encuesta de clima, demostrando su compromiso con la cultura de la empresa

Resultados
a nivel de grupo

► CREEMOS EN NUESTRA EMPRESA



Confía en nuestro plan de negocio para los próximos años



Está orgulloso de trabajar aquí

► SOMOS PARTE DE LA ESTRATEGIA



Entiende cómo contribuye su trabajo a los objetivos de Iberdrola



Conoce qué resultados se esperan de lo que hace

► NOS SENTIMOS APOYADOS EN EL DÍA A DÍA



Trabaja muy bien con su equipo



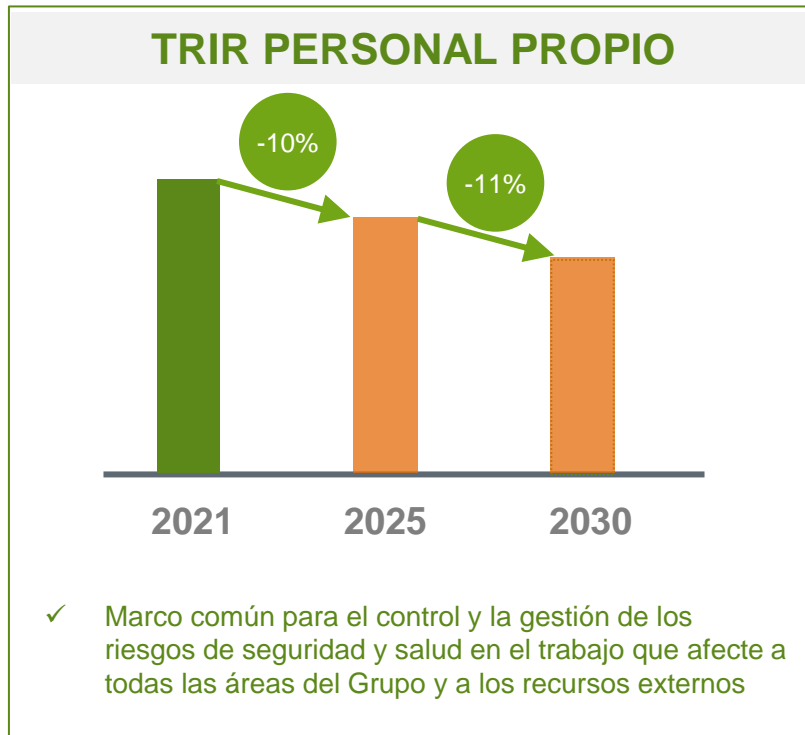
Cree que la seguridad es una prioridad para todos

Estos resultados sitúan a Iberdrola en una posición de liderazgo frente a otras utilities, superando el benchmark en 12 de 16 dimensiones evaluadas y colocándonos al nivel de compañías tecnológicas y de alto rendimiento

Integramos criterios de seguridad física, emocional, psicológica y social en todas las decisiones, procesos de negocio y métodos de trabajo a través de:

PLANES ESTRATÉGICOS

- Determinar **prioridades estratégicas** y asuntos claves en **materia preventiva**



OBJETIVOS

- Establecimiento de **objetivos concretos, indicativos, estimulantes y verificables**

RELACIONES DE COLABORACIÓN

- **Coordinación** efectiva y colaboración con **suministradores y proveedores**
- **Colaboración** con **Administraciones Públicas** para ser referencia donde el Grupo desarrolle su actividad

Fuimos la primera empresa en obtener certificados de empresa saludable y protocolo ante adversidades a nivel mundial

Nuestra aspiración es ser valorados como la mejor empresa en salud y seguridad laboral “Best in class”

Programa de internalización de plantilla en el area de redes de Brasil



Empleo creciente, estable, justo y de calidad

3.700 contrataciones

Formación del talento

Escuela de electricistas, más de 70 centros

4.900 personas formadas

más de 2 millones de horas de formación

Formación inclusiva

370 mujeres

19 centros nuevos en 2022

575 mujeres

Aulas exclusivas para mujeres

IMPACTO POSITIVO: Mejora de los índices de frecuencia de accidentes en el periodo 2018 - 2021
▼ 57% (PROPIOS) Y ▼ 29% (CONTRATISTAS)

La industria Offshore representa un reto en el mercado laboral...



- | *Competencia creciente por posicionamiento de compañías de “oil & gas”*
- | *Especialmente competitivo en UK y otros países europeos*
- | *Las salidas voluntarias han incrementado del 3% (2020) al 6% (2022)*



- | *Offshore @Sep2022: 837 personas y +30 nacionalidades*
- | *700 Contrataciones en los últimos 12 meses*
- | *Equipo globales de Offshore con recursos multidisciplinares*
- | *Benchmark salarial de industria Offshore*
- | *Optimización de proceso de reclutamiento con técnicos de selección especialistas*
- | *Identificación de colectivo crítico, clave y de alto potencial*
- | *Planes específicos para países con competitividad alta*

... e Iberdrola está desarrollando diversas actuaciones para reclutar y retener talento

DESEMPEÑO CONTINUO GRACIAS A NUESTRA GENTE...

RETOS DE LA INDUSTRIA

➤ Relevo generacional

- 4 generaciones diferentes en el mercado laboral
- El cambio generacional desafía la transferencia de conocimiento

➤ Incremento del nivel de rotación en la industria

- Aumenta el número de abandonos voluntarios (nuevas generaciones)
- Desafío creciente para atraer y retener talento

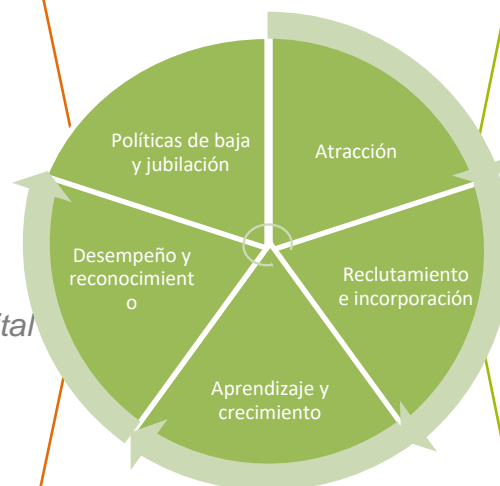
➤ Necesidad de nuevas habilidades

- La electrificación de la economía y la transformación digital cambiaron la cartera de habilidades requeridas
- La brecha digital (necesidades vs capacidades) está aumentando

➤ Capacidades globales

- La expansión geográfica requiere una plataforma de capacidades, experiencias y recursos globales
- Creciente apetito por carreras internacionales en las nuevas generaciones

- ✓ Empleo sostenible
- ✓ Diversidad e igualdad



- ✓ Atracción y fidelización
- ✓ Seguridad y Salud

MODELO DE IBERDROLA

➤ Mano de obra ágil y competente

- Robusta planificación de la sucesión
- Programas de reciclaje y mejora de habilidades
- Programas de Coaching y Mentoring

➤ Estrategia y políticas de contratación

- >12.000 nuevas contrataciones en 3 años (1/3 de la plantilla)
- Sólida propuesta de valor para el empleado con salarios competitivos, beneficios sociales y medidas de conciliación personal
- Fuerza laboral diversa: > 75 nacionalidades

➤ Formación y desarrollo

- Horas de formación/empleado >4,8 veces la media europea
- Promoción de la educación STEM de las mujeres
- Acuerdos de cooperación con las mejores universidades
- Escuela de Liderazgo para altos directivos

➤ Impulsando el talento interno

- Fomento de la movilidad interna e internacional
- Programa internacional para graduados
- Gestión inclusiva del talento

... COMPROMETIDO CON LA CREACIÓN DE VALOR SOSTENIBLE